

■手軽にカッティング

1 刃をセット

刃が正常にセットされているか確認します。



2 電源スイッチ

電源スイッチを入れ出力を調整します。



電源スイッチ



出力調整ツマミ

3 発振スイッチ

スイッチ(手元・フット・外部)により発振し、無理なくカッティングできます。

- 手元スイッチ(CD)
- フットスイッチ(CT/CTL)
- 外部接点入力(CMH)

超音波カッター

SUW-30CD

SUW-30CMH

SUW-30CT/CTL



(写真はSUW-30CD)

■オプション

●替刃 ※替刃の取付には別売のトルクドライバーの使用をお勧めします。

SUW-30CT

M1
(40枚入) ●刃厚0.38mm ●材質SK
セット時、刃の長さは11mm短くなります。

SUW-30CTL

L1
(100枚入) ●刃厚0.6mm ●材質SUS

L2
(100枚入) ●刃厚0.6mm ●材質SK

L3
(50枚入) ●刃厚0.6mm ●材質SKH
セット時、刃の長さは5mm短くなります。

SUW-30CD/CMH

H1
(50枚入) ●刃厚0.4mm ●材質SKH

H2
(50枚入) ●刃厚0.6mm ●材質SKH

H3
(20枚入) ●刃厚0.6mm ●材質SKH

H4
(50枚入) ●刃厚0.5mm ●材質SKH

H5
(50枚入) ●刃厚0.4mm ●材質SKH
セット時、刃の長さは5mm短くなります。

●溶着用ハンドピース 切るだけじゃない くっつける!

超音波カッターの発振器があれば簡易な溶着も可能です。

溶着可能な材質

ABS樹脂・PP樹脂等の熱可塑性樹脂
(テフロンを除く)

溶着が出来ない材質

金属・ゴム・FRP・カーボン・
ガラス・熱硬化性樹脂等

●リペアハンドピース [補修作業に利用]



使用事例



セット(ハンドピース・ホーン・リペアクロス)

折れたステーの溶着

●小型溶着ハンドピース [部分的溶着に利用]



使用事例



M型ホーン
(マイナスドライバータイプ)

SR型ホーン
(ニードルタイプ)

●フットスイッチ

両手を使用する作業に威力を発揮します。



SUW-30CD・
SUW-CMHに
オプション設定

※CDに取付時
手元スイッチは
無効になります。

●トルクドライバー

(専用ビット付キルク値固定タイプ)



●刃固定用ネジ(20個入り)

※必ず規定トルクにて締めてください。
※ネジは消耗品です。適時交換ください。

●ハンドピース延長ケーブル

■主要諸元

発振器	SUW-30CD	SUW-30CMH	SUW-30CT	SUW-30CTL
定格出力	35W(連続可変)			
発振周波数	40kHz			
定格電源電圧	AC100V 50/60Hz 0.7A			
発振方式	自励発振 周波数自動追尾			
寸法	W180×D175×H79mm			
重量	約1.6kg			
ハンドピース	ボルト締め ランジジャン型			
振動子				
ハンドピース寸法	φ34×L216mm	φ26×L216mm	φ24×L215mm	φ24×L225mm
コード長	1.4m	2.0m		1.4m
重量	約0.3kg	約0.2kg		約0.1kg
カバー材質	POM 白色	アルミ 冷却用エアニップル付(φ4)		POM 黒色
ホーン材質	チタン合金			
起動方式	手元プッシュスイッチ	外部接点入力		フットスイッチ
替刃・固定用ネジ				
付属替刃	H1 20枚		M1 40枚(内1枚穴開品、使用不可)	L1 20枚
固定用ネジ	M3×4 1個(ホーローセットくぼみ先)			M3×3 2個(ホーローセットくぼみ先)
適合替刃(オプション)	H1、H2、H3、H4、H5		M1	L1、L2、L3

▲ご使用上の注意

- 本超音波カッターご使用前には、取扱説明書を必ずお読みいただき内容を十分ご理解の上ご使用ください。
- 発振中・停止後すぐは、やけどをするおそれがありますので、ホーン先端や刃には触れないでください。
- 防水構造ではありません。濡らしたり、水洗いしたり、また濡れた手で操作したりしないでください。
- 連続使用は避け、稼働率60%以内でご使用ください。(エア冷却時を除く)
- 本超音波カッターは必ずアースしてご使用ください。

- 耐切削用手袋・ゴーグル・エプロンをご使用ください。
- 人に向けて刃をのぞき込んだりしないでください。
- お子様の手の届かない場所へ保管ください。
- 直射日光の当たる所での使用と保管は避けてください。
- 刃取付部は常に清掃してご使用ください。

※本仕様は改良のため予告なく変更する場合があります。

●サンプルテスト・デモ機の貸出しも行っております。Webページより申し込みください。

スズキ産業機器商品の情報をチェック!
<http://www1.suzuki.co.jp/power>

SUZUKI
MARINE

株式会社スズキマリン 産業機器課
本社: 〒432-8611 静岡県浜松市南区高塚町300
TEL.053-440-2306
FAX.053-440-2822

SUZUKI



驚異の切れ味！ 切り難い素材、プラスチックを思い通りにカット。 しかも、操作はとっても簡単です。

内蔵した振動子に組み込まれた圧電セラミックスに交流電圧を加えると、わずかに伸び縮みします。その振動をホーン(振幅拡大器)によりさらに増幅、先端に取り付けた刃具に毎秒4万回の超音波振動を与えることで、切断効果を向上させます。一般的なカッターナイフでは長時間を要する作業も簡単に軽く素早くカットすることができます。



(写真はSUW-30CTLハンドピース)

立ち作業をダイナミックに



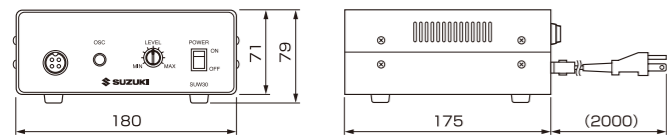
SUW-30CD 手元スイッチ式

便利な手元スイッチ式。自動車・内装材からプラダンなど幅広い分野に適応します。

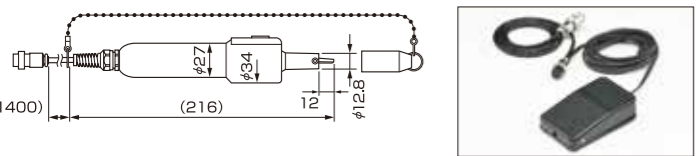
■素材カット例

SUW-30CD		
素材	肉厚	カット速さ
ABS・PE	3mm	10mm/秒
PVC・アクリル	3mm	7mm/秒
PP	3mm	4mm/秒
厚紙	1.5mm	20mm/秒
ウレタンゴム	3mm	10mm/秒
リノリウム	2mm	10mm/秒

*本データは参考値であり、素材の材質・形状および使用する刃のタイプにより値は異なります。



■フットスイッチ(オプション)



*フットスイッチを使用すると手元スイッチが無効になります。

専用機・ロボットに



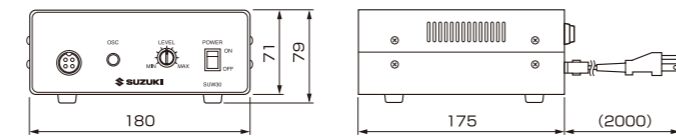
SUW-30CMH 外部入力式

外部入力端子・冷却用エアニップル付で、専用機・ロボットに装着し省人化に威力を発揮します。

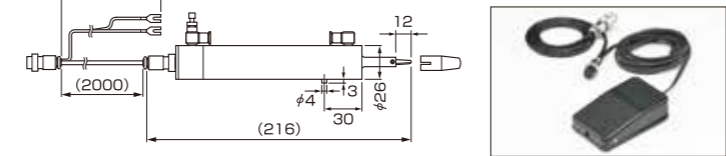
■素材カット例

SUW-30CMH		
素材	肉厚	カット速さ
ABS・PE	3mm	10mm/秒
PVC・アクリル	3mm	7mm/秒
PP	2mm	25mm/秒
厚紙	1.5mm	20mm/秒
ウレタンゴム	3mm	10mm/秒
リノリウム	2mm	10mm/秒

*本データは参考値であり、素材の材質・形状および使用する刃のタイプにより値は異なります。



■フットスイッチ(オプション)



*フットスイッチを使用すると外部入力が無効になります。

鋭く細かく



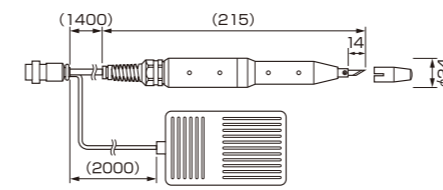
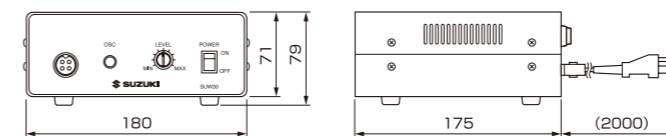
SUW-30CT フットスイッチ式

卓上での作業向け、デザインカッター刃を使用し、コストパフォーマンスを向上させました。

■素材カット例

SUW-30CT		
素材	肉厚	カット速さ
ABS・PE	2mm	10mm/秒
PVC・アクリル	2mm	5mm/秒
PP	2mm	2mm/秒
不織布	—	100mm/秒
ネオプレンゴム	5mm	50mm/秒
ダンボール紙	8mm(2層)	30mm/秒
合板	2.5mm	10mm/秒
ガラエポ基板	1.5mm	3mm/秒

*本データは参考値であり、素材の材質・形状および使用する刃のタイプにより値は異なります。



長刃に対応



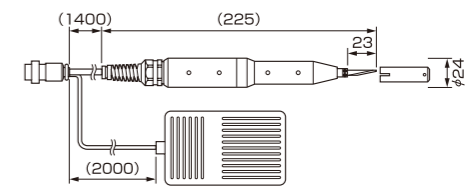
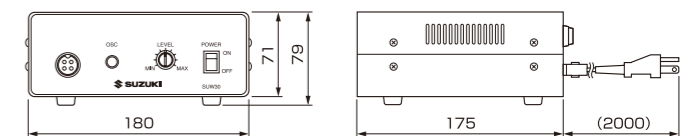
SUW-30CTL フットスイッチ式

全長27mm(有効22mm)の刃を取付可能、刃先が見易く両手を使用する作業に威力を発揮します。

■素材カット例

SUW-30CTL		
素材	肉厚	カット速さ
ABS・PE	2mm	5mm/秒
PVC・アクリル	2mm	2mm/秒
PP	2mm	1mm/秒
不織布	—	50mm/秒
ネオプレンゴム	5mm	25mm/秒
ダンボール紙	8mm(2層)	15mm/秒
合板	2.5mm	5mm/秒
ガラエポ基板	1.5mm	1mm/秒

*本データは参考値であり、素材の材質・形状および使用する刃のタイプにより値は異なります。

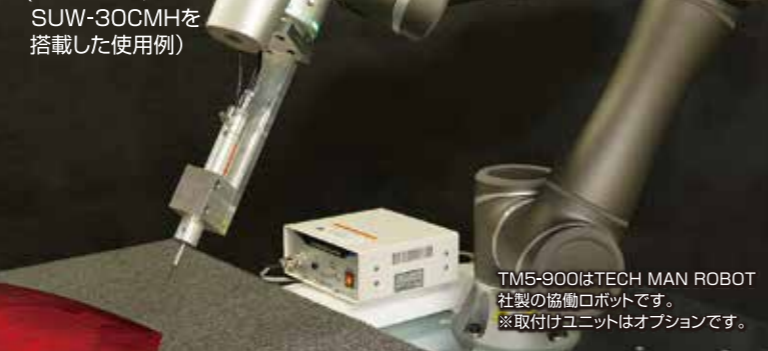


簡単に軽く狙ったラインを滑らかに美しくカットします。

■自動車部品のカット (SUW-30CD使用例)



■協働ロボットに装着 (TM5-900iにSUW-30CMHを搭載した使用例)



TM5-900iはTECH MAN ROBOT社製の協働ロボットです。
※取付けユニットはオプションです。

■卓上でのデザインカット (SUW-30CT使用例)



■人工芝のカット (SUW-30CTL使用例)

